

รายงานสถิติเกี่ยวกับการติดตั้งระบบ GPS

ณ วันที่ 10 กรกฎาคม 2564

1. จำนวนผู้ให้บริการ GPS ที่เชื่อมต่อข้อมูลกับกรมการขนส่งทางบก 190 ราย
2. จำนวนผู้ให้บริการ GPS และจำนวนรุ่น GPS ที่ได้รับการรับรองจากกรม

จำนวนผู้ให้บริการ GPS ที่ได้รับการรับรองจากกรม (ราย)	จำนวนรุ่น GPS ที่ได้รับการรับรองจากกรม (รุ่น)
143	472

3. จำนวนรถที่เชื่อมต่อข้อมูลกับศูนย์ GPS

รถโดยสารประจำทาง	รถโดยสารไม่ประจำทาง	รถบรรทุกไม่ประจำทาง	รถบรรทุกส่วนบุคคล	รถอื่นๆ	รวม
20,823	51,454	143,812	245,950	50,922	512,961

4. จำนวนรถที่ต้องติดตั้ง GPS และที่ติดตั้ง GPS แล้ว

ประเภทรถ	จำนวนรถที่ต้องติดตั้ง GPS (คัน)	จำนวนรถที่ติดตั้ง GPS แล้ว (คัน)	รถที่ติดตั้ง GPS แล้ว (ร้อยละ)	ความเร็วเกิน (คัน)	ร้อยละของรถที่ใช้ความเร็วเกิน	ความเร็วสูงสุด (กม./ชม.)	ความเร็วเกินเฉลี่ย (กม./ชม.)
รถโดยสาร							
•ประจำทาง	18,131	17,018	93.86	89	0.52	117	96.35
- หมวด 1	4,666	3,553	76.15				
- หมวด 2	6,706	6,706	100.00				
- หมวด 3	6,759	6,759	100.00				
•ไม่ประจำทาง	51,454	51,454	100.00	148	0.29	126	98.63
รวมรถโดยสาร	69,585	68,472	98.40	237	0.35		97.77
รถบรรทุก							
•ไม่ประจำทาง	150,753	143,812	95.40	157	0.11	121	100.40
•ส่วนบุคคล	251,747	245,950	97.70	128	0.05	127	100.35
รวมรถบรรทุก	402,500	389,762	96.84	285	0.07		100.38
รวมทั้งหมด	472,085	458,234	97.07	522	0.11		99.20

5. จำนวนรถตู้โดยสารที่ต้องติดตั้ง GPS และที่ติดตั้ง GPS แล้ว

ประเภทรถ	จำนวนรถที่ต้องติดตั้ง GPS (คัน)	จำนวนรถที่ติดตั้ง GPS แล้ว (คัน)	รถที่ติดตั้ง GPS แล้ว (ร้อยละ)	ความเร็วเกิน (คัน)	ร้อยละของรถที่ใช้ความเร็วเกิน	ความเร็วสูงสุด (กม./ชม.)	ความเร็วเกินเฉลี่ย (กม./ชม.)
•ประจำทาง	9,264	8,382	90.48				
- หมวด 1	3,050	2,473	81.08				
- หมวด 2	3,013	2,876	95.45	43	1.50	116	97.44
- หมวด 3	3,201	3,033	94.75				
•ไม่ประจำทาง	26,060	22,182	85.12				
รวมทั้งหมด	35,324	30,564	86.52				

6. จำนวนรถโดยสาร 2 ชั้น ที่ต้องติดตั้ง GPS และที่ติดตั้ง GPS แล้ว

ประเภทรถ	จำนวนรถที่ต้องติดตั้ง GPS (คัน)	จำนวนรถที่ติดตั้ง GPS แล้ว (คัน)	รถที่ติดตั้ง GPS แล้ว (ร้อยละ)	ความเร็วเกิน (คัน)	ร้อยละของรถที่ใช้ความเร็วเกิน	ความเร็วสูงสุด (กม./ชม.)	ความเร็วเกินเฉลี่ย (กม./ชม.)
•ประจำทาง	1,263	1,263	100.00	11	0.87	103	95.27
•ไม่ประจำทาง	4,852	4,252	87.63	1	0.02	93	93
•ส่วนบุคคล	32	18	56.25	0	0.00	0	0.00
รวมทั้งหมด	6,147	5,533	90.01	12	0.22		95.08

7. จำนวนรถพยาบาลที่เชื่อมต่อข้อมูลกับศูนย์ GPS

หน่วย : คัน

รย.1	รย.2	รย.3	รวม
951	182	15	1,148

รายงานสถิติการกระทำความผิดจากระบบ GPS รถทุกประเภท ทั่วประเทศ

เดือน กรกฎาคม 2564

หน่วย : คัน

วันที่		1 ก.ค.	2 ก.ค.	3 ก.ค.	4 ก.ค.	5 ก.ค.	6 ก.ค.	7 ก.ค.	8 ก.ค.	9 ก.ค.	10 ก.ค.	11 ก.ค.	12 ก.ค.	13 ก.ค.	14 ก.ค.	15 ก.ค.	ค่าเฉลี่ยจำนวนรถ ที่กระทำความผิด	
รถโดยสาร	ประจำทาง	ความเร็วเกิน	125	111	100	100	107	101	113	108	98	89						105
		ไม่แสดงตน	914	915	770	716	924	890	859	821	877	698						838
		ชั่วโมงการทำงานเกิน	1,252	1,329	1,159	1,144	1,099	1,173	1,113	1,104	1,162	1,004						1,154
	ไม่ประจำทาง	ความเร็วเกิน	194	200	181	144	171	166	155	157	175	148						169
		ไม่แสดงตน	1,916	1,902	1,362	950	1,749	1,709	1,765	1,836	1,753	1,381						1,632
		ชั่วโมงการทำงานเกิน	281	310	286	405	218	238	219	242	243	271						271
	ส่วนบุคคล	ความเร็วเกิน	4	8	4	5	7	8	5	6	6	5						6
		ไม่แสดงตน	13	14	12	6	14	10	9	9	12	10						11
		ชั่วโมงการทำงานเกิน	0	0	1	0	1	2	0	0	0	0						0
รถบรรทุก	ไม่ประจำทาง	ความเร็วเกิน	203	231	194	148	172	203	214	184	177	157						188
		ไม่แสดงตน	28,316	28,563	25,375	16,536	25,880	27,736	28,320	27,828	28,325	25,557						26,244
		ชั่วโมงการทำงานเกิน	24,216	24,207	22,313	18,362	20,240	24,270	24,704	23,709	24,995	22,815						22,983
	ส่วนบุคคล	ความเร็วเกิน	135	137	164	123	131	139	149	127	128	128						136
		ไม่แสดงตน	15,505	15,264	15,099	11,156	15,297	15,601	15,538	14,812	14,956	14,129						14,736
		ชั่วโมงการทำงานเกิน	10,398	10,613	10,758	10,583	10,281	10,666	9,998	9,358	9,440	9,158						10,125

รายงานสถิติการกระทำความผิดจากระบบ GPS รถทุกประเภท ทั่วประเทศ

เดือน กรกฎาคม 2564

หน่วย : ร้อยละ

วันที่		1 ก.ค.	2 ก.ค.	3 ก.ค.	4 ก.ค.	5 ก.ค.	6 ก.ค.	7 ก.ค.	8 ก.ค.	9 ก.ค.	10 ก.ค.	11 ก.ค.	12 ก.ค.	13 ก.ค.	14 ก.ค.	15 ก.ค.	ค่าเฉลี่ยร้อยละรถ ที่กระทำความผิด	
รถโดยสาร	ประจำทาง	ความเร็วเกิน	0.73	0.65	0.59	0.59	0.63	0.59	0.66	0.63	0.58	0.52						0.62
		ไม่แสดงตน	5.37	5.38	4.52	4.21	5.43	5.23	5.05	4.82	5.15	4.10						4.93
		ชั่วโมงการทำงานเกิน	7.36	7.81	6.81	6.72	6.46	6.90	6.54	6.49	6.83	5.90						6.78
	ไม่ประจำทาง	ความเร็วเกิน	0.38	0.39	0.32	0.28	0.33	0.29	0.27	0.27	0.30	0.26						0.31
		ไม่แสดงตน	3.72	3.69	2.37	1.84	3.40	2.98	3.07	3.20	3.05	2.40						2.96
		ชั่วโมงการทำงานเกิน	0.55	0.60	0.50	0.79	0.42	0.41	0.38	0.42	0.42	0.47						0.49
รถบรรทุก	ไม่ประจำทาง	ความเร็วเกิน	0.14	0.16	0.14	0.10	0.12	0.14	0.15	0.13	0.12	0.11						0.13
		ไม่แสดงตน	19.79	19.94	17.69	11.54	18.07	19.36	19.75	19.41	19.72	17.77						18.30
		ชั่วโมงการทำงานเกิน	16.93	16.90	15.56	12.82	14.13	16.94	17.23	16.53	17.40	15.86						16.03
	ส่วนบุคคล	ความเร็วเกิน	0.06	0.06	0.07	0.05	0.05	0.06	0.06	0.05	0.05	0.05						0.06
		ไม่แสดงตน	6.35	6.25	6.17	4.55	6.24	6.36	6.33	6.03	6.08	5.74						6.01
		ชั่วโมงการทำงานเกิน	4.26	4.35	4.39	4.32	4.20	4.35	4.07	3.81	3.84	3.72						4.13
ค่าเฉลี่ยรวม รถทุกประเภท	ความเร็วเกิน	0.14	0.15	0.14	0.11	0.13	0.13	0.14	0.12	0.12	0.11						0.13	
	ไม่แสดงตน	10.24	10.23	9.21	6.43	9.60	9.92	10.03	9.77	9.90	9.00						9.43	
	ชั่วโมงการทำงานเกิน	7.93	8.00	7.46	6.68	6.97	7.85	7.78	7.42	7.73	7.16						7.50	

รายงานสถิติการกระทำความผิดจากระบบ GPS รถทุกประเภท กรุงเทพมหานคร

เดือน กรกฎาคม 2564

หน่วย : คัน

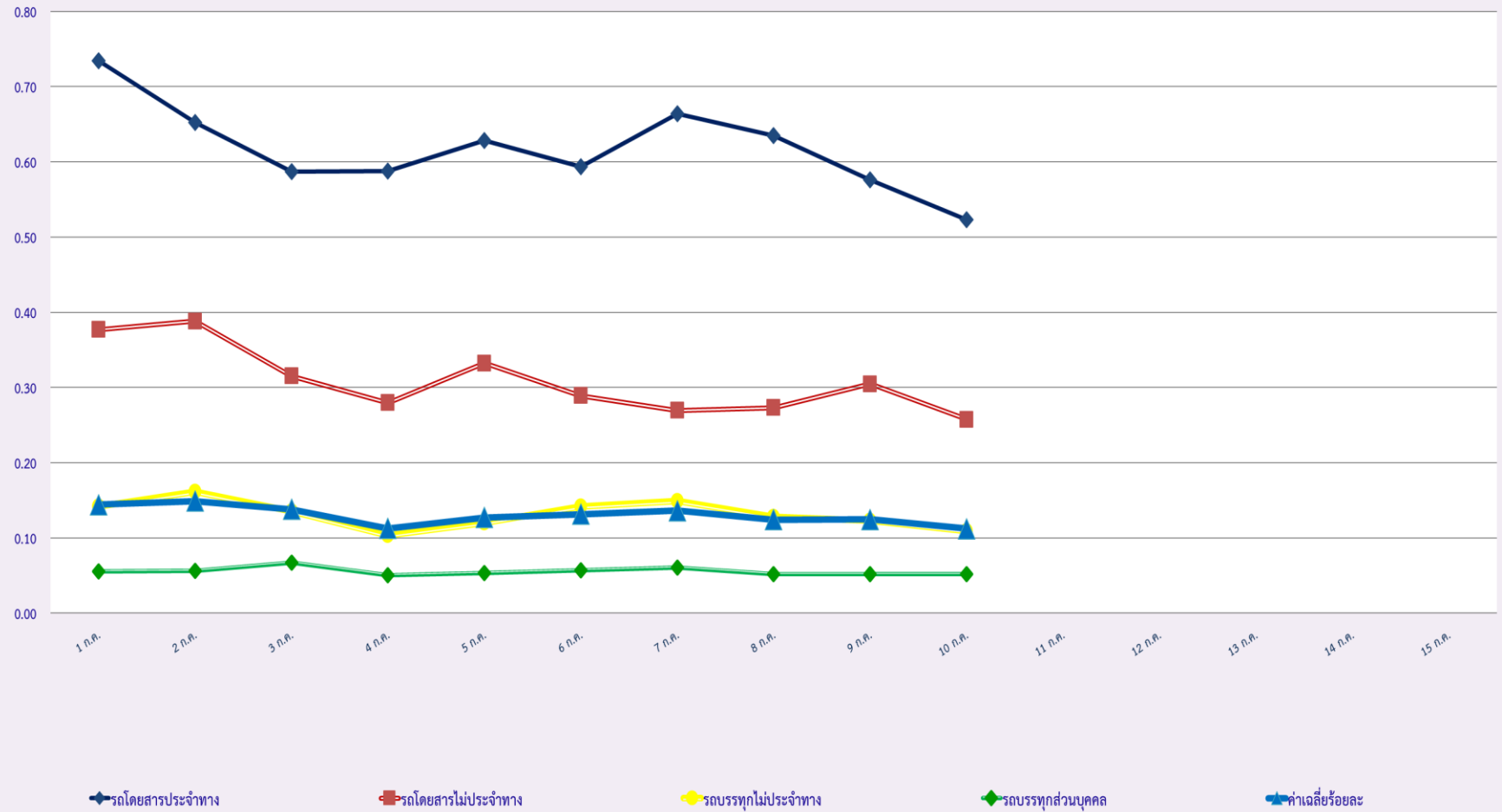
วันที่		1 ก.ค.	2 ก.ค.	3 ก.ค.	4 ก.ค.	5 ก.ค.	6 ก.ค.	7 ก.ค.	8 ก.ค.	9 ก.ค.	10 ก.ค.	11 ก.ค.	12 ก.ค.	13 ก.ค.	14 ก.ค.	15 ก.ค.	ค่าเฉลี่ยจำนวนรถ ที่กระทำความผิด	
รถโดยสาร	ประจำทาง	ความเร็วเกิน	13	20	9	10	15	13	16	13	8	4						12
		ไม่แสดงตน	463	466	380	338	496	501	435	434	470	359						434
		ชั่วโมงการทำงานเกิน	561	629	512	414	454	569	545	542	559	448						523
	ไม่ประจำทาง	ความเร็วเกิน	12	13	12	6	10	4	14	8	12	7						10
		ไม่แสดงตน	479	507	306	212	477	439	456	480	488	319						416
		ชั่วโมงการทำงานเกิน	61	44	41	90	34	40	39	44	39	38						47
	ส่วนบุคคล	ความเร็วเกิน	0	0	0	0	0	0	0	1	0	0						0
		ไม่แสดงตน	4	1	1	2	3	3	0	1	2	1						2
		ชั่วโมงการทำงานเกิน	0	0	0	0	0	0	0	0	0	0						0
รถบรรทุก	ไม่ประจำทาง	ความเร็วเกิน	5	3	3	0	0	2	3	2	0	1						2
		ไม่แสดงตน	10,043	9,960	8,517	4,335	8,877	9,550	9,724	9,432	9,736	8,504						8,868
		ชั่วโมงการทำงานเกิน	3,193	3,408	2,936	2,237	2,625	3,162	3,222	3,065	3,278	3,075						3,020
	ส่วนบุคคล	ความเร็วเกิน	3	3	5	2	3	1	0	2	4	3						3
		ไม่แสดงตน	2,666	2,610	2,610	1,538	2,579	2,784	2,728	2,593	2,734	2,614						2,546
		ชั่วโมงการทำงานเกิน	745	742	714	673	654	769	687	682	735	713						711

รายงานสถิติความเร็วเกินของรถตู้โดยสารประจำทาง หมวด 2 (บขส.)

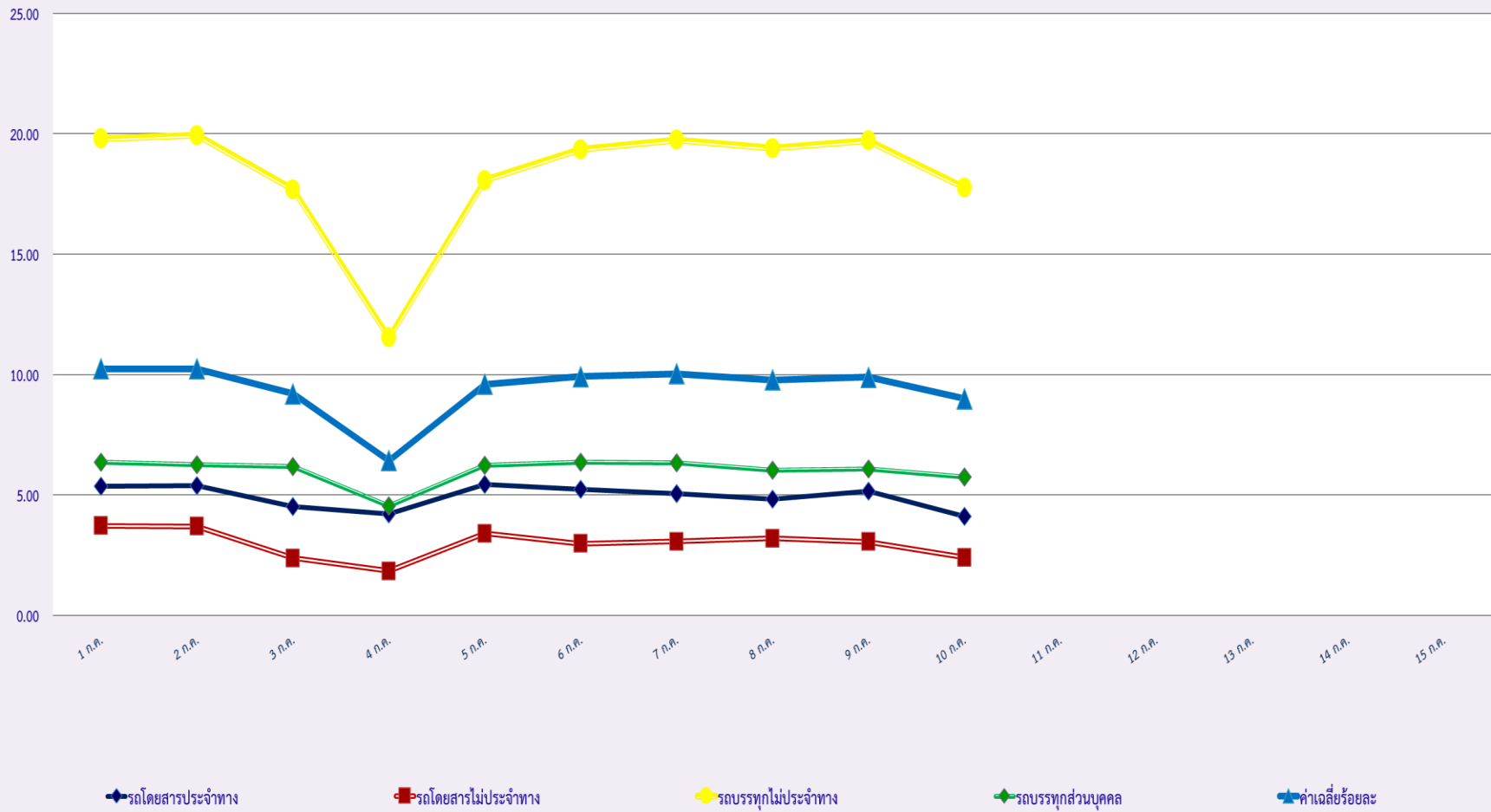
ประจำเดือน กรกฎาคม 2564

พื้นที่		วันที่														
		1 ก.ค.	2 ก.ค.	3 ก.ค.	4 ก.ค.	5 ก.ค.	6 ก.ค.	7 ก.ค.	8 ก.ค.	9 ก.ค.	10 ก.ค.	11 ก.ค.	12 ก.ค.	13 ก.ค.	14 ก.ค.	15 ก.ค.
กรุงเทพมหานคร	จำนวน(คัน)	2	2	2	5	4	2	1	3	1	0					
	ร้อยละ	0.07	0.07	0.07	0.17	0.14	0.07	0.03	0.10	0.03	0.00					
ทั่วประเทศ	จำนวน(คัน)	44	42	46	56	45	40	39	38	49	43					
	ร้อยละ	1.53	1.46	1.60	1.95	1.56	1.39	1.36	1.32	1.70	1.50					

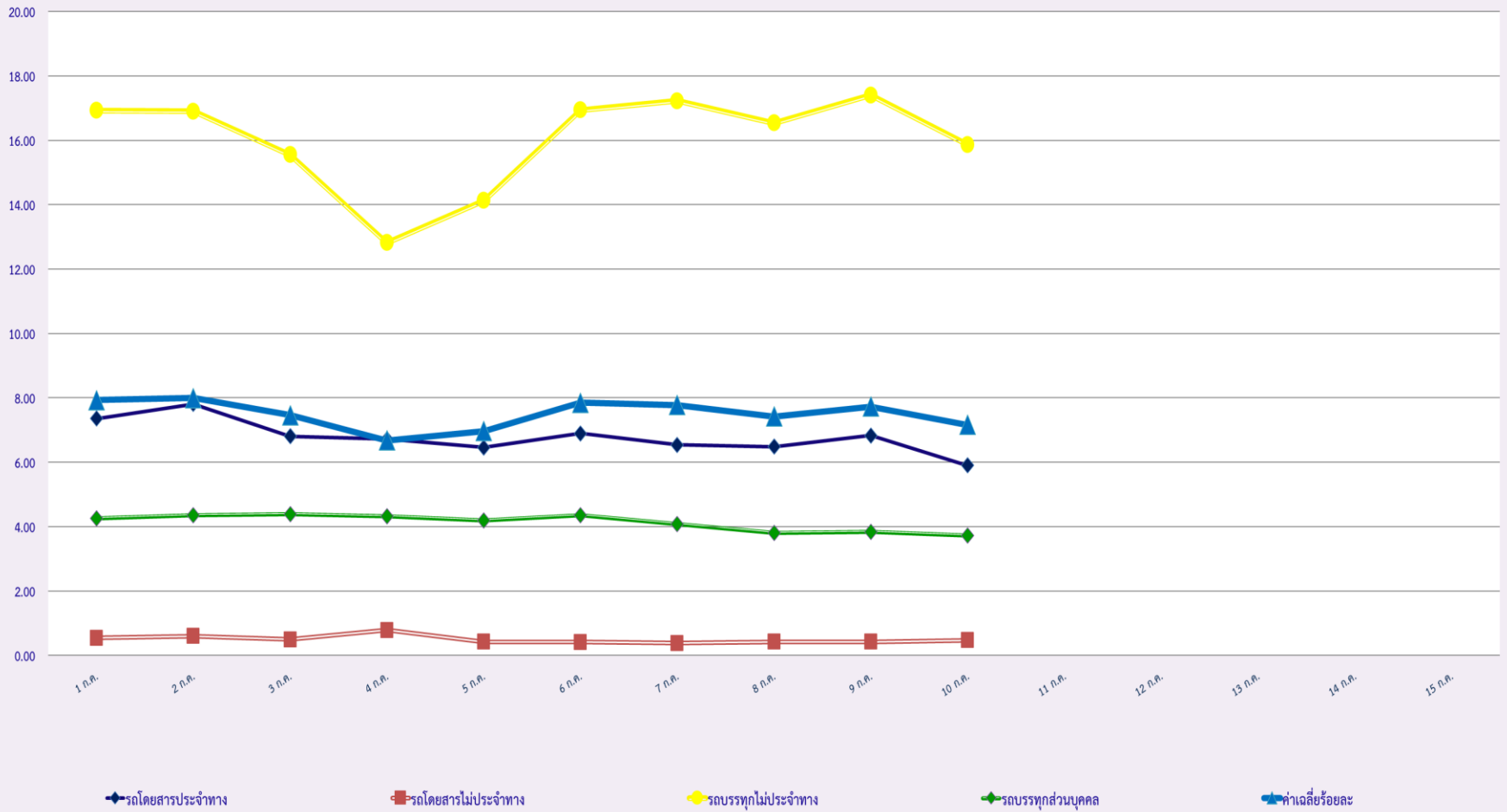
สถิติรถที่มีความเร็วเกินในรถแต่ละประเภท (ร้อยละ)



สถิติการไม่แสดงตนของพนักงานขับรถในแต่ละประเภท (ร้อยละ)



สถิติระยะเวลาการทำงานเกินของพนักงานขับรถในรถแต่ละประเภท (ร้อยละ)



สถิติรถตู้โดยสารประจำทาง หมวด 2(บขส.)ที่มีความเร็วเกิน (ร้อยละ)

